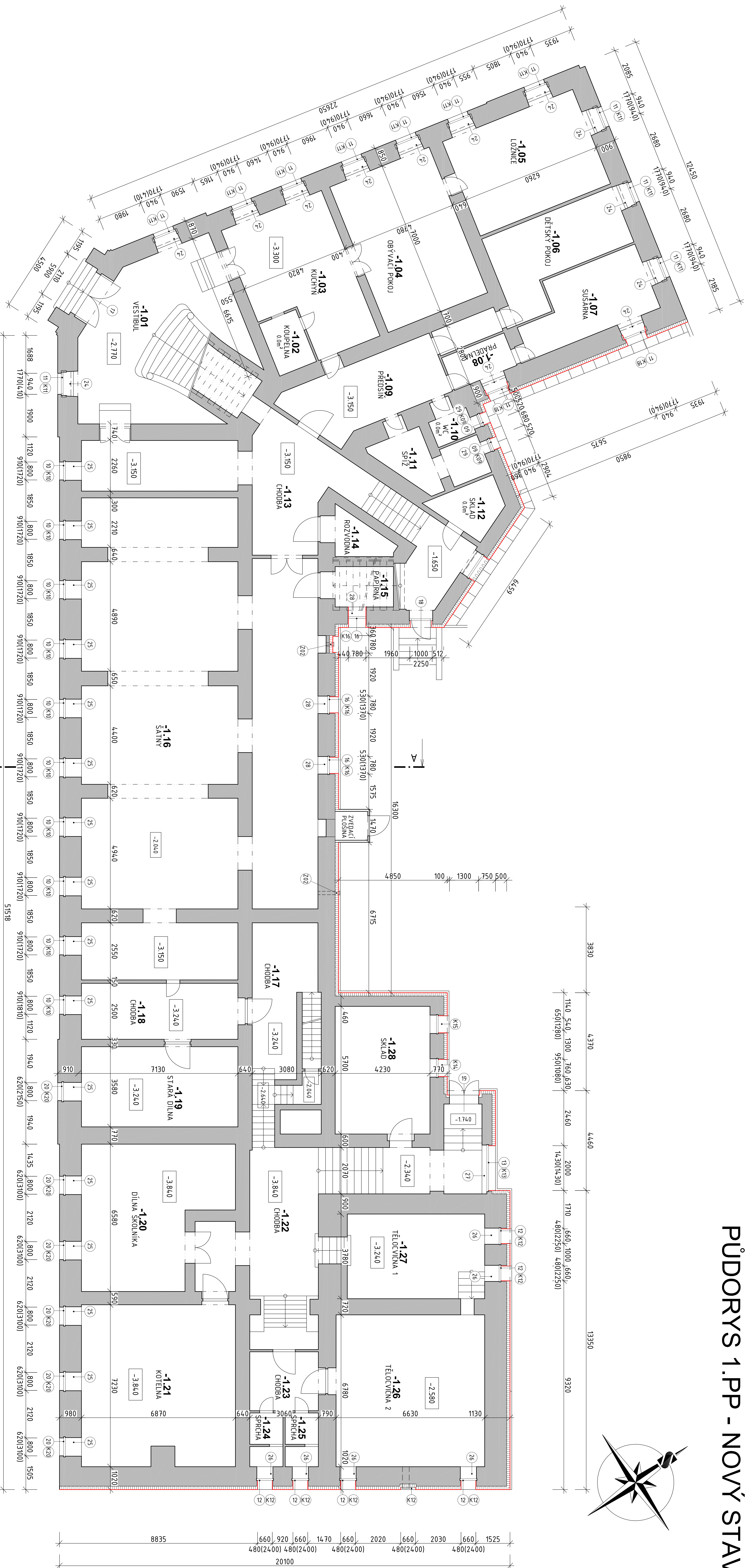






# PŮDORYS 1.PP - NOVÝ STAV




## LEGENDA

- |                                                                                   |                                                           |
|-----------------------------------------------------------------------------------|-----------------------------------------------------------|
|  | Stávající zdvo z CPP                                      |
|  | Stávající zdvo z CPP se zatěplením z EPS (XPS) tl. 150 mm |
|  | Stropní konstrukce mezi ZNP a půdou                       |
|  | Podlaha na terénu ( betonová popř. keramická dlažba)      |

### POZNÁMKA:

Stavební otvoryoken a dveřibudou upraveny (doloženy popř. ubourány) tak, aby umožňovaly bezproblémové otvírání nových výplní

Vyracoval: ING. Antonin NADVOŘNÍK		Zápočtový projektant: ING. Jaroslav DVORÁK	Hlavní inženýr projektu: ING. Jaroslav DVORÁK
Místo stavby: Týsovo náměstí 250, 537 60 Chrudim			
Investor: Pardubický kraj, Komenského náměstí 125, 532 11 Pardubice			
Akce: Realizace úspor energie - Obchodní akademie Chrudim			
Objekt: SO 01 OBCHODNÍ AKADEMIE			
Výkres: D.1.1 ARCHITEKTONICKO-STAVEBNÍ ŘEŠENÍ			
PŮDORYS 1.PP - NOVÝ STAV		<div><div>INVESTICE A VEŘEJNÉ PRÁVO s.r.o.</div><div>Síla s.r.o. +42 75 124 665 IČ: 288 14 878 www.sinc.cz</div></div>	
D.1.1.11		Formát: B A4 Datum: 08/2019 Stupeň: DSP Zak. č.: 190707 Měřítko: 1:100 Páte:	